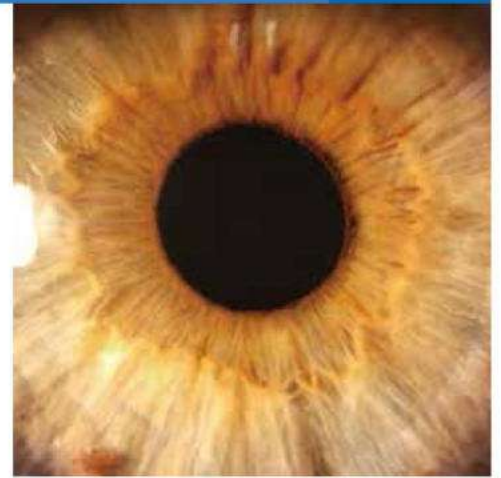
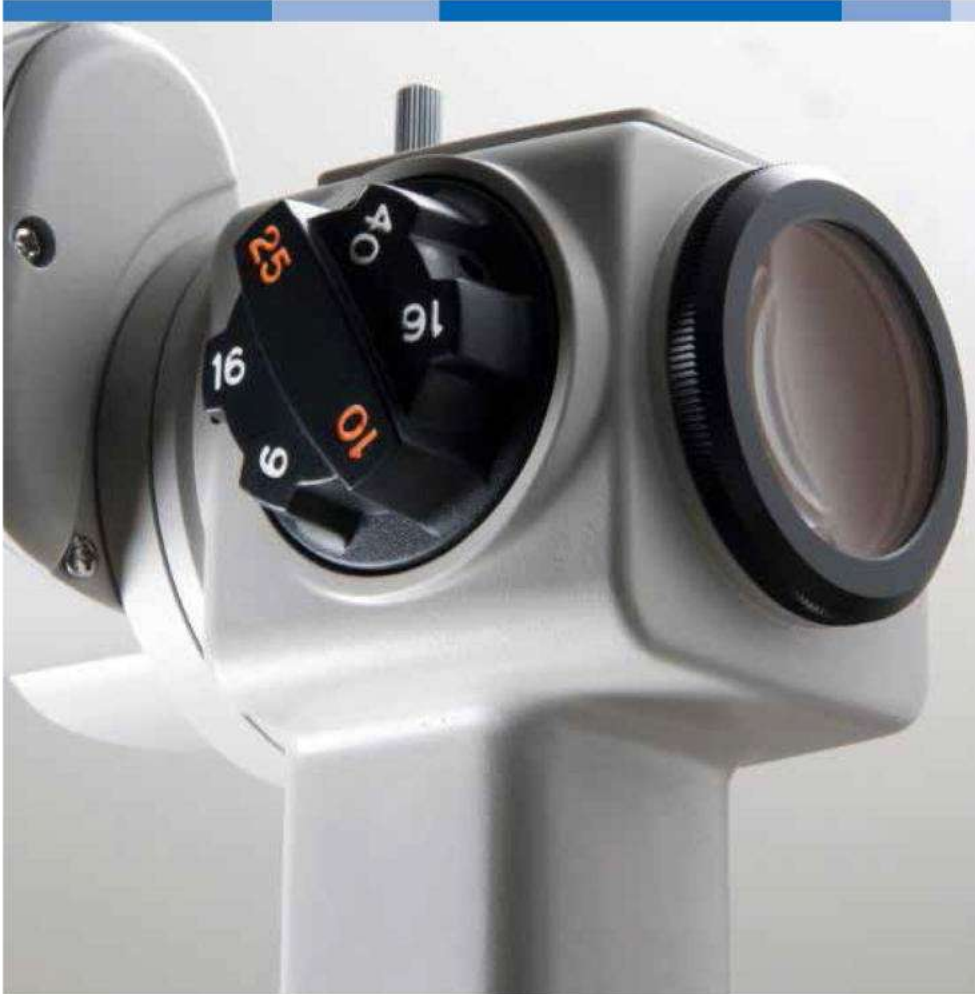


HAN VIET*Luôn đồng hành cùng bạn***Công ty TNHH TM & DV Mắt Kính Hàn Việt**

Trụ sở chính: 736D, Nguyễn Kiệm, Phường 4, Quận Phú Nhuận, TP. HCM

Văn phòng đại diện: 25/7/1A Cửu Long, Phường 2, Quận Tân Bình, TP. HCM

Điện thoại: 028.6296.1888 Hotline: 090.2222.979 Email: ctyhanviet@gmail.com

**CÁC DÒNG KÍNH SINH HIỂN VI
KỸ THUẬT SỐ TOPCON**

- » CHẤT LƯỢNG
- » CHUẨN XÁC
- » ĐỘ BỀN CAO

Dòng kính sinh hiển vi (slit lamp) Topcon có rất nhiều mẫu mã bao gồm các dụng cụ đo truyền thống và các dụng cụ kỹ thuật số tiên tiến.

Kính sinh hiển vi của Topcon kết hợp hiệu suất quang học và độ chính xác cao đã được chứng minh trong thời gian qua. Khái niệm về kỹ thuật số của máy được định nghĩa dựa trên khả năng thích ứng của tất cả các kiểu máy thuộc series D Topcon đều có thể đọc được các tệp ảnh kỹ thuật số đính kèm khác.



Chất lượng

Với hơn 80 năm kinh nghiệm trong lĩnh vực sản xuất tròng kính, Topcon cung cấp tất cả các sản phẩm, thiết bị trong lĩnh vực này, có chất lượng vượt trội và tuyệt vời.



Chuẩn xác

Đèn khe Topcon với thiết kế khoa học, giúp việc đo khám mắt được chuẩn xác và chuyên nghiệp



Độ bền cao

Vật liệu chất lượng cao, tay nghề chính xác và tùy chỉnh quang học mang lại độ bền lâu dài và ít gặp phải vấn đề với các loại đèn Topcon

Phụ kiện hình ảnh kỹ thuật số DC-4

Phụ kiện hình ảnh kỹ thuật số DC-4 có thể dễ dàng gắn trên bất kỳ kính sinh hiển vi nào thuộc series D để kính trở thành một công cụ tài liệu nhãn khoa chất lượng cao. Khả năng hồng ngoại của thiết bị cho phép xem và ghi lại tình trạng của các tuyến Meibomian.





Quan sát tuyến Meibomian

Quan sát tuyến Meibomian có thể được thực hiện và ghi lại bằng cách sử dụng tùy chọn trong các mô hình hệ thống chiếu sáng. Do độ phân giải cao của DC-4, có thể nhìn thấy và chụp ảnh chi tiết thực tế của tuyến Meibomian, giúp hiểu rõ hơn về tình trạng của tuyến.

1. Meibomian gland observation and photographing is possible when using the BG-5 or BG-4M illuminators in conjunction with the DC-4 photo attachment in the SL-D701, SL-D7 and SL-D8Z models.

Chức năng chụp thông minh

Chỉ cần nhấn nút kích hoạt đơn giản, người vận hành có thể thu được một loạt hình ảnh được lưu lại một cách nhanh chóng dùng để lựa chọn chỉnh sửa về sau. Chức năng chụp thông minh giúp giảm thiểu hình ảnh lỗi hoặc bị mờ, đặc biệt là ở trẻ em và bệnh nhân khó hợp tác.



Khả năng ghi hình

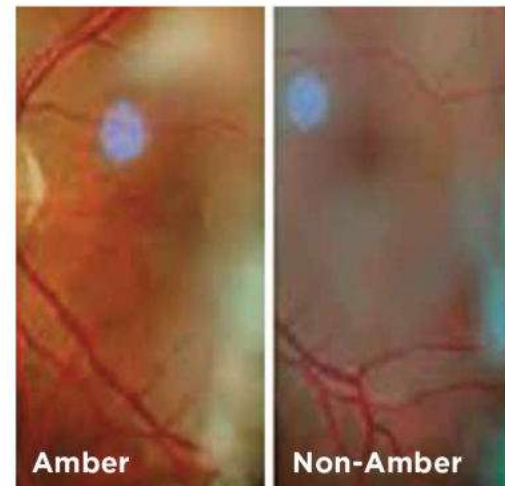
DC-4 cho phép dễ dàng thu được các video clip về chuyển động của mắt mà không can thiệp vào quá trình kiểm tra.

Xem trực tiếp

Khi sử dụng phần mềm EZ Capture kết hợp với DC-4, hình ảnh trực tiếp theo thời gian thực sẽ được nhìn thấy trên màn hình, tạo điều kiện cho việc căn chỉnh và lấy nét. Hình ảnh trực tiếp có thể được sử dụng để làm tài liệu hiển thị tình trạng mắt của bệnh nhân cho các bên thứ ba trong việc giảng dạy y bác sĩ chuyên khoa mắt. Độ nhạy, tốc độ màn trập và cân bằng trắng có thể được điều chỉnh từ máy tính.

Ảnh tĩnh với chức năng phơi sáng tự động

Bằng cách điều chỉnh tốc độ màn trập và mức tăng cảm biến, độ sáng của hình ảnh sẽ được tự động bù trừ nhau. Do đó, hình ảnh được trực tiếp sử dụng để căn chỉnh và hình ảnh cuối cùng sẽ có cùng một màu.



Bộ lọc hồng phách

Giúp thu được màu ấm hơn, dễ chịu hơn của cấu trúc da và mắt bằng cách chèn bộ lọc màu hồng phách. Bộ lọc hiệu chỉnh màu này đạt tiêu chuẩn trong tất cả các loại kính sinh hiển vi series D và tạo ra màu sắc cân bằng, đặc biệt hữu ích trong việc chụp ảnh của đèn.



SL-D2 Hiển thị với phụ kiện Máy ảnh kỹ thuật số DC-4 đi kèm Công cụ tối ưu về hiệu quả về chi phí.

- » Quang học hội tụ / song song
- » 3 bộ phóng đại 10 lần, 16 lần và 25 lần
- » Cần điều khiển hướng Omni
- » Điều chỉnh mức độ chiếu sáng halogen bằng biến trở
- » Bộ lọc Amber độc quyền để tăng cường màu sắc và tông màu
- » Được xây dựng trong các bộ lọc không có màu xanh và đỏ Cobalt
- » Chiều rộng và chiều cao khe: 14mm
- » Sẵn sàng kết nối với máy ảnh kỹ thuật số DC-4, chức năng chụp bằng cần điều khiển
- » Chấp nhận các mẫu máy đo áp suất 900 và 870 với tùy chọn gắn kết



SL-D4 Hiển thị với phụ kiện Máy ảnh kỹ thuật số DC-4 đi kèm Dòng SL-D4 với phạm vi phóng đại mở rộng đáp ứng tất cả các yêu cầu trong việc kiểm tra mắt.

- » Quang học hội tụ / song song
- » Bộ thay đổi độ phóng đại song song với 6x, 10x, 16x, 25x và 40x. Mức phóng đại 40x đặc biệt hữu ích trong quan sát nội mô giác mạc.
- » Bộ lọc Amber độc quyền để tăng cường màu sắc và tông màu
- » Bộ lọc màu xanh coban và đỏ tự do
- » Điều khiển lưu lượng kế halogen chiếu sáng liên tục bằng tay người dùng
- » Chiều rộng và chiều cao khe: 14mm
- » Sẵn sàng kết nối với máy ảnh kỹ thuật số DC-4 chức năng chụp bằng cần điều khiển
- » Chấp nhận các mẫu máy đo áp suất 900 và 870 với tùy chọn gắn kết



SL-D7 Hiển thị với phụ kiện Máy ảnh kỹ thuật số DC-4 đi kèm SL-D7 là công cụ được lựa chọn hàng đầu đối với những người quen dùng kết cấu hình tháp, cùng với đèn halogen và một loạt các tính năng sau:

- » Quang học hội tụ / song song
- » 5 bộ phóng đại: 6x, 10x, 16x, 25x và 40x, (hỗ trợ trong việc quan sát tế bào nội mô)
- » Độ nghiêng chùm 20 ° Slit để quan sát nội soi
- » Khả năng giảm độ dốc
- » Điều chỉnh khe đa năng, liên tục hoặc cài đặt sẵn chiều rộng và chiều cao lên đến 14mm
- » 5 bộ lọc tích hợp: Amber, Cobalt Blue, Red-free, 13% Mật độ trung tính và Hấp thụ nhiệt
- » Xoay góc khe từ 0 đến 180 độ với khả năng quét ngang
- » Giá gắn với model R900
- » Sẵn sàng kết nối với DC-4

SL-D701 Hiển thị với phụ kiện Máy ảnh kỹ thuật số DC-4 đi kèm Nguồn chiếu sáng LED mới của SL-D701 cho phép quan sát trong điều kiện sáng tốt hơn, đồng nhất hơn so với nguồn bóng halogen thông thường. Bước sóng ngắn của phổ LED cho phép người vận hành nhìn thấy các chi tiết nhỏ ở khoang trước và thủy tinh thể. Nhiệt độ màu luôn đồng nhất khi điều chỉnh cường độ ánh sáng, đảm bảo kết quả quan sát nhất quán trong toàn bộ đường quang của mắt.

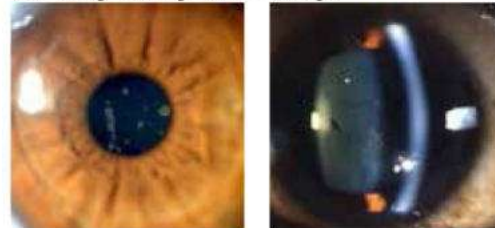
- » Quang học hội tụ / song song
- » 5 bộ phóng đại: 6x, 10x, 16x, 25x và 40x
- » Độ nghiêng chùm 20 ° Slit để quan sát nội soi
- » Khả năng giảm độ dốc
- » Điều chỉnh khe đa năng, liên tục hoặc cài đặt sẵn lên đến 14mm chiều rộng và chiều cao
- » 5 bộ lọc tích hợp: Amber, Cobalt Blue, Red-free và 13% Mật độ trung tính
- » Xoay góc khe từ 0 đến 180 độ với khả năng quét ngang
- » Gắn với model R900



- SL-D8Z** Hiển thị với phụ kiện Máy ảnh kỹ thuật số DC-4 đi kèm. Tăng cường tính linh hoạt và dễ sử dụng trong mô hình tháp với chiếu sáng halogen và bộ phóng đại thu phóng liên tục. Bao gồm một loạt các tính năng và có thể được kết hợp với các phụ kiện tùy chọn:
- » Bộ phóng đại thu phóng liên tục từ 6x đến 32x với các lần nhấp dừng ở mức 10, 16 lần và 25 lần
 - » Quang học hội tụ / song song
 - » Độ nghiêng chùm 20 ° Slit để quan sát nội soi
 - » Khả năng giảm độ dốc
 - » Điều chỉnh khe đa năng, liên tục hoặc cài đặt sẵn chiều rộng và chiều cao lên đến 14mm
 - » 5 bộ lọc tích hợp: Hồ phách, Xanh coban, Không đỏ, Mật độ trung tính 13% và Hấp thụ nhiệt
 - » Xoay góc khe từ 0 đến 180 độ với khả năng quét ngang
 - » Giá gắn với model R900
 - » Sẵn sàng kết nối với DC-4

Hệ thống IMAGEnet (Phụ kiện tùy chọn)

Tất cả các đèn Topcon SL Series D khi được sử dụng cùng với máy ảnh kỹ thuật số DC-4, có thể chuyển hình ảnh sang IMAGEnet để xử lý và chẩn đoán linh hoạt. IMAGEnet là một hệ thống hình ảnh kỹ thuật số đầy đủ chức năng để thu thập, truy xuất và phân tích lưu trữ và phân tích tất cả các loại hình ảnh nhãn khoa nhanh hơn, hiệu quả hơn. Những hình ảnh được chụp có thể được sử dụng trong nghiên cứu, giáo dục và ứng dụng lâm sàng.



Phụ kiện cho dòng series D

Background Illumination BG-2N



Patient Grip PG-1



Video Adapter



Background Illumination BG-4



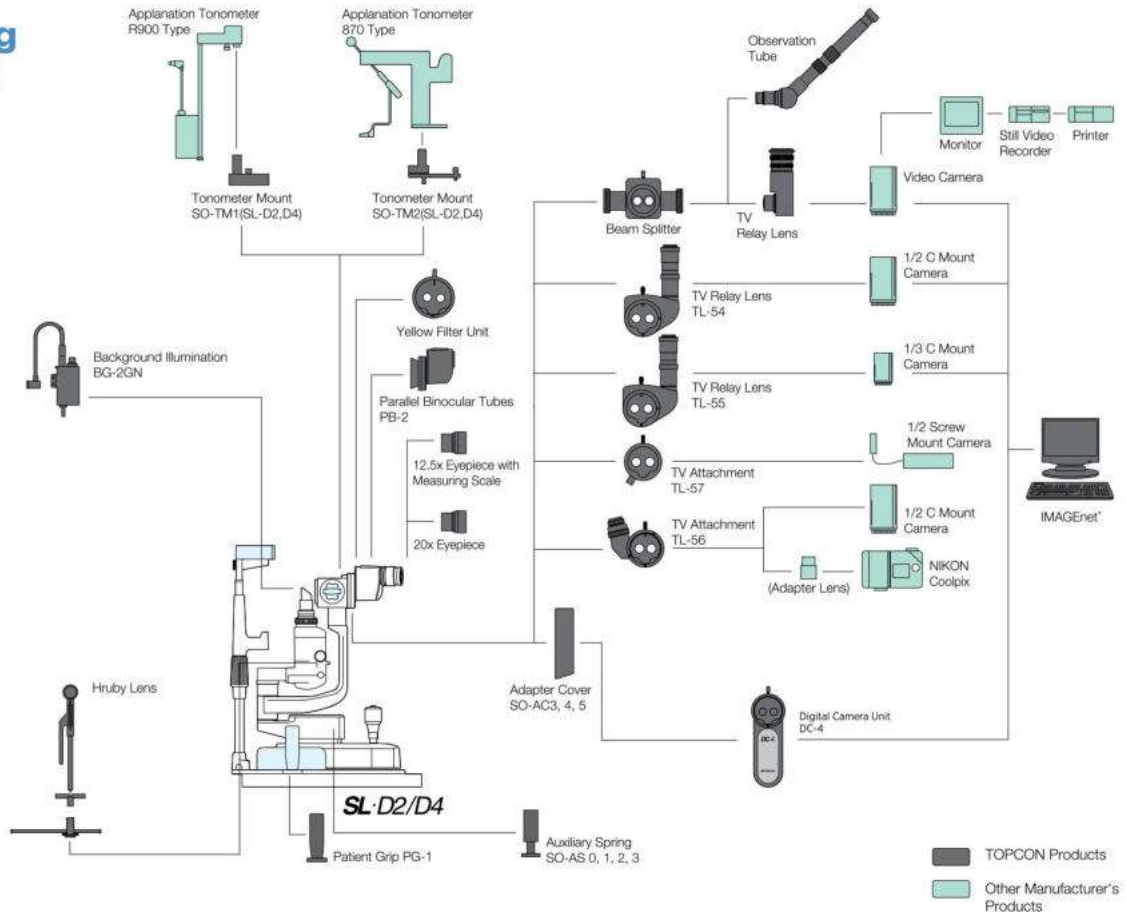
Observation Tube



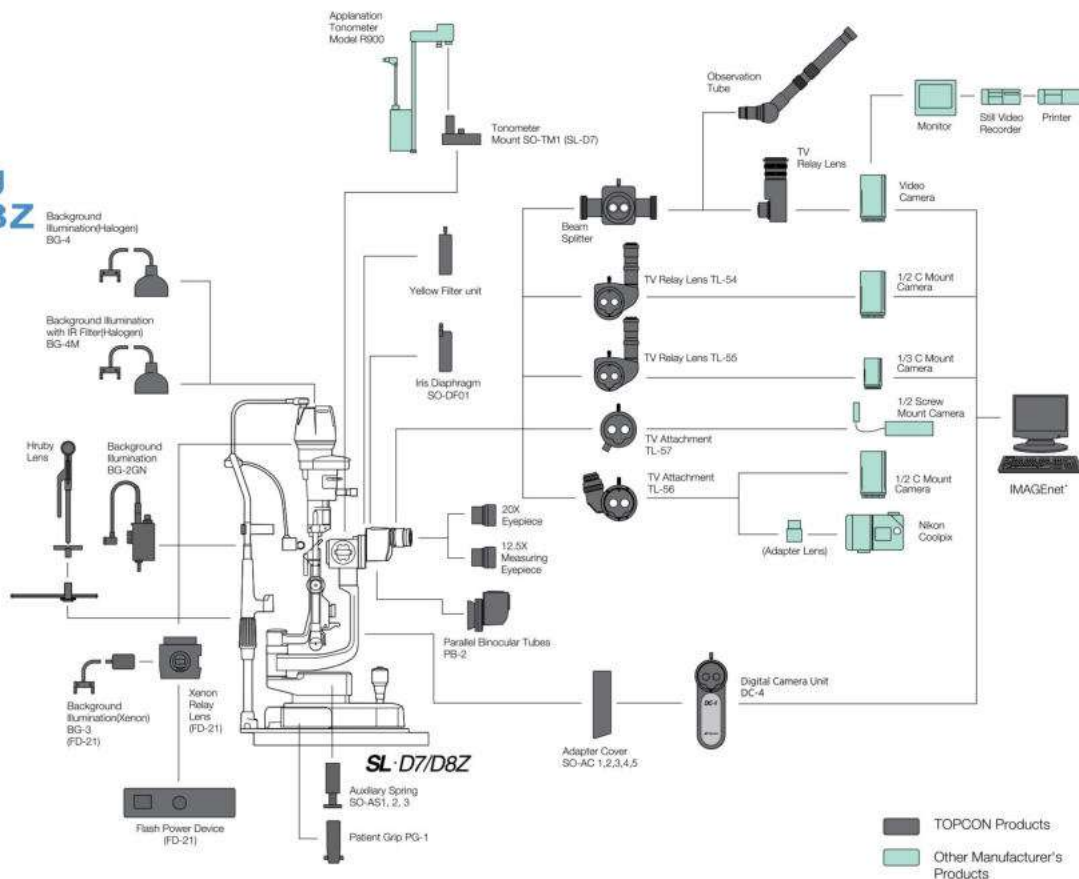
Yellow Filter Unit



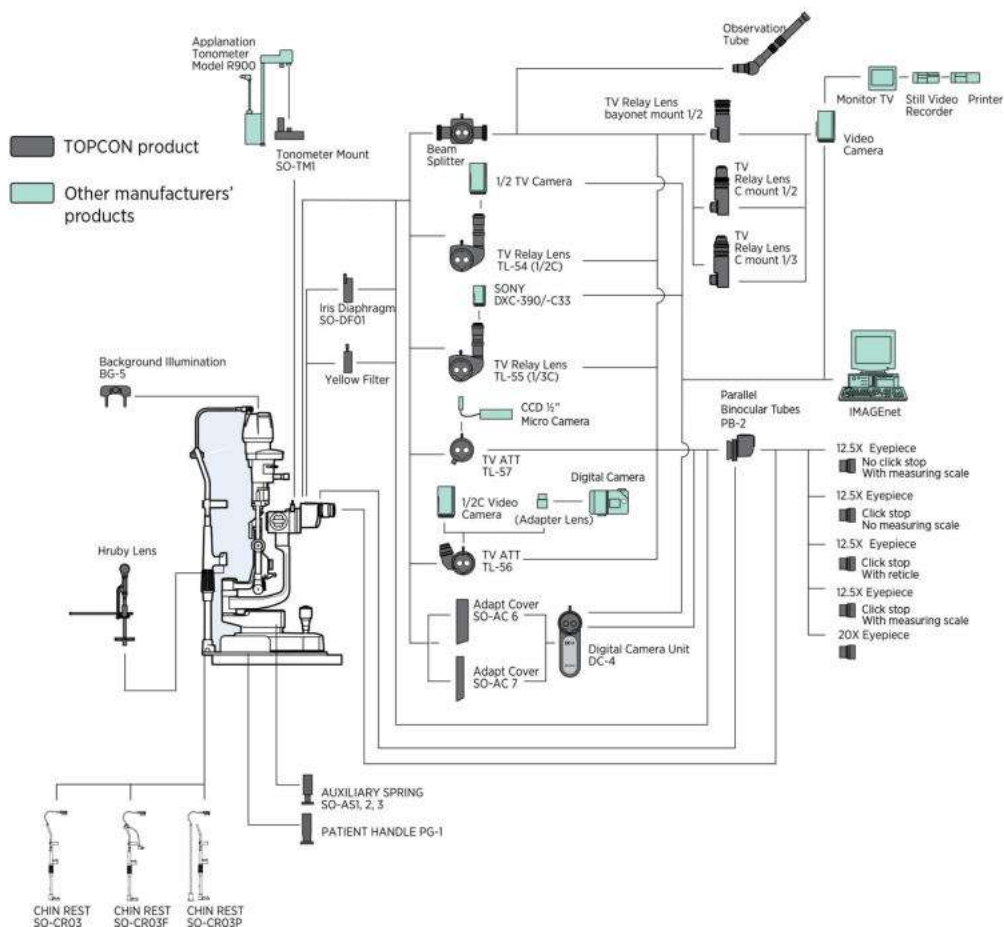
Cơ cấu hệ thống SL-D2 và SL-D4



Cơ cấu hệ thống SL-D7 và SL-D8Z



Cơ cấu hệ thống SL-D701



THÔNG SỐ KỸ THUẬT TOPCON SL-D701

Kính hiển vi

Loại	Thấu kính hội tụ Galileo
Lựa chọn khuếch đại	5 bước xoay
Khuếch đại	6/10/16/25/40
Độ phóng đại thị kính	12.5x
Phạm vi điều chỉnh	-5D ~ + 5D
Tổng khuếch đại	6.37 (ø35.1mm), 9.94 (ø22.5mm), 15.87 (ø14.1mm), 25.37 (ø8.8mm), 39.62 (ø5.6mm)
Ống nhòm điều chỉnh PD	55 đến 78mm

Ánh sáng

Chiều rộng khe	Liên tục từ 0 đến 14mm
Chiều dài khe	Liên tục từ 1 đến 14mm
Đường kính khẩu độ	ø14, 10, 5, 2, 1, 0.2mm
Hướng khe	Đọc sang ngang có thể được thay đổi dần dần Độ nghiêng: 5 ° / 10 ° / 15 ° / 20 ° Xoay bên
Bộ lọc	Bộ lọc màu xanh lam, bộ lọc không có màu đỏ, bộ lọc màu hổ phách, bộ lọc cắt UF (sử dụng bình thường), bộ lọc cắt IR (sử dụng bình thường), Bộ lọc ND (truyền 13%), bộ lọc exciter cho đèn khe *, bộ lọc rào cản cho đèn khe *
Kiểu LED	3A, 10W

Cơ số

Chuyển động tiến-lùi	90mm
Chuyển động phải trái	100mm
Chuyển động thẳng đứng	30mm
Lượng chuyển động theo mọi hướng	12mm

CHINREST

Lượng chuyển động thẳng đứng	80mm
Mục tiêu cố định	Mục tiêu cố định với điều chỉnh diopter, mục tiêu cố định phát sáng
Đèn cố định	LED đỏ

Thông số kỹ thuật khác

Kích thước bàn	550mm x 370mm
Kích thước bàn đơn vị	440mm x 350mm
Chiều cao từ trên xuống mắt bệnh nhân	375mm
Tiêu thụ năng lượng	100-200V AC, 50-60Hz, 110VA

Kích thước và khối lượng

Kích thước	Với bàn 550mm(W) x 420mm(D) x 752 to 782mm(H)
Khối lượng	Với bàn: 19kg
	Với bàn đơn vị: 18kg
	Không có bàn: 13kg
	Không có bàn và Chinrest: 11,5kg

THÔNG SỐ KỸ THUẬT TOPCON SL-D2 / SL-D4 / SL-D7 / SL-D8Z

Kính hiển vi	SL-D2	SL-D4	SL-D7	SL-D8Z
Loại	Bộ thay đổi độ phóng đại Galileo với các ống hai mắt hội tụ			
Lựa chọn khuếch đại	3 bước xoay	5 bước xoay		Biến thu phóng liên tục (nhấp 10X, 16X, 25X)
Thị kính	12.5x			
Khuếch đại	10x (22.5 mm), 16x (14.1 mm) 25x (8.8 mm)	6x (35.1 mm), 10x (22.5 mm), 16x (14.1 mm) 25x (8.8 mm), 40x (5.6 mm)		Liên tục từ 6X - 32X (35,2 mm - 7 mm)
Ánh sáng				
Chiều rộng khe	Liên tục từ 14 mm đến 0 mm (ở mức 14 mm, khe trở thành một vòng tròn)			
Chiều dài khe	Liên tục từ 14 mm đến 0 mm (ở mức 14 mm, khe trở thành một vòng tròn)			
Góc nghiêng	0 đến 180 độ với khả năng quét ngang			
Bộ lọc	Blue, Red-Free, Amber UV Cut (Sử dụng bình thường), IR Cut (Sử dụng bình thường)		Blue, Red-Free, Amber UV Cut (Sử dụng bình thường), IR Cut (Sử dụng bình thường), ND (Truyền 13%), Exciter / Rào cách nhiệt (Tùy chọn nhà máy)	
Đèn chiếu sáng	Đèn halogen 6V, 20W		Đèn halogen 12 V, 30W	
Cơ sở				
Chuyển động dọc	90mm			
Chuyển động bên	100mm			
Chuyển động cơ bản	15mm			
Chuyển động thẳng đứng	30mm			
CHINREST				
Chuyển động thẳng đứng	80mm			
Mục tiêu cố định	LED đỏ		LED đỏ hoặc Đèn trắng	
Năng lượng				
Đầu vào (Chính)	100-120V, 220-240V, AC			
Tần số	50/60 Hz			
Sự tiêu thụ năng lượng	160VA			
Kích thước và khối lượng				
Với bàn	550 mm x 399 mm x 558 mm , 17kg	550 mm x 399 mm x 760-790 mm , 19 kg	550 mm x 399 mm x 760-790 mm , 19.5 kg	
Với đơn vị bàn	440 mm x 379 mm x 558 mm , 16kg	440 mm x 399 mm x 760-790 mm , 18 kg	440 mm x 399 mm x 760-790 mm , 18.5 kg	
Với bàn và Chinrest	329 mm x 306 mm x 415-445 mm, 9.6kg	329 mm x 306 mm x 652-682 mm , 11.5 kg	329 mm x 306 mm x 652-682 mm , 12 kg	